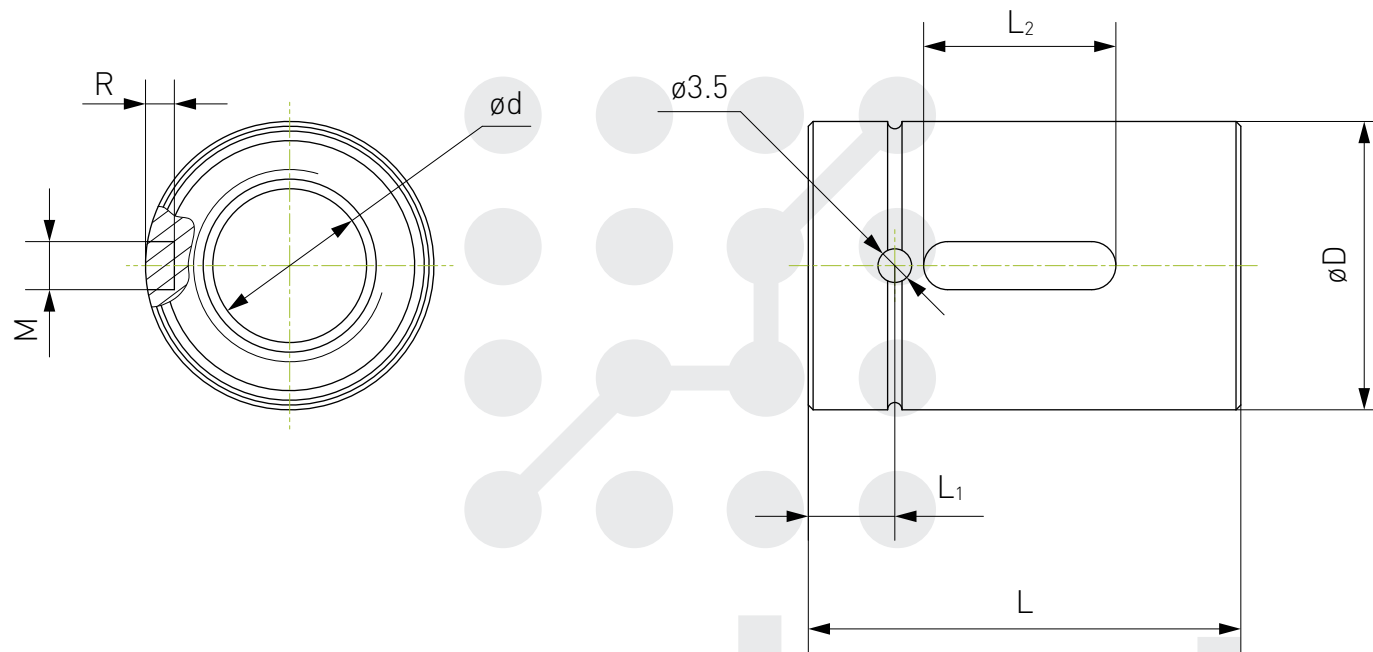


Гайка ШВП, серия SCI



Обозначение	$\varnothing d$	Диаметр шарика	$\varnothing D$	L	L ₁	L ₂	M	R	Грузоподъемность	
									Динам. Соа, кгс	Стат. Соа, кгс
SCI 1204-LZ	12	2.5	30	45	9	20	5	3	600	1200
SCI 1605	16	3.175	30	45	9	20	5	3	1380	3052
SCI 2005	20	3.175	34	45	9	20	5	3	1103	2401
SCI 2505	25	3.175	40	45	9	20	5	3	1551	3875