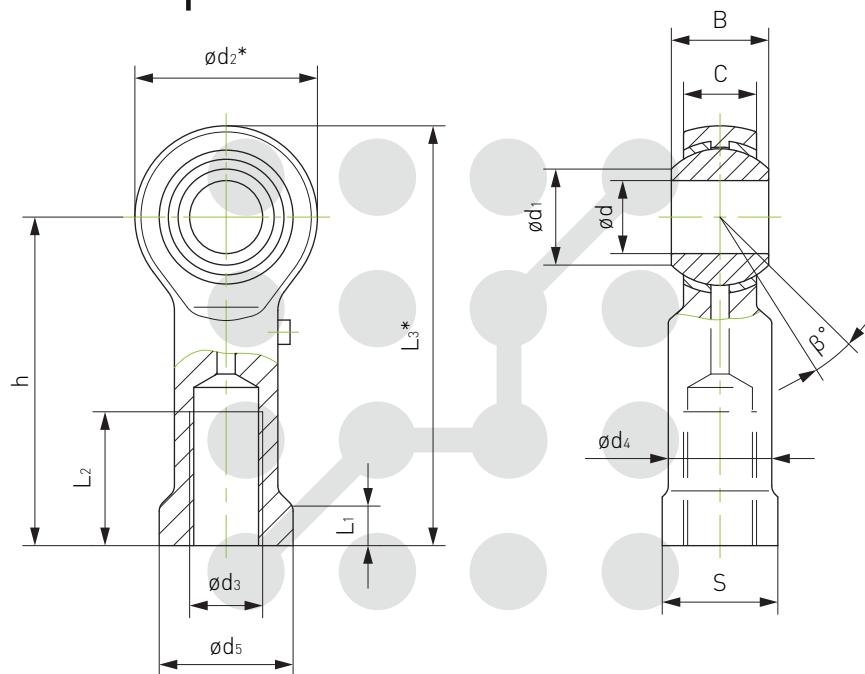


Шаровые наконечники серия PHS



Единицы измерения: мм

Обозначение	$\varnothing d$	$\varnothing d_1$	$\varnothing d_2^*$	$\varnothing d_3$	$\varnothing d_4$	$\varnothing d_5$	B	C	h	L ₁	L ₂	L ₃ *	S	β°	Грузоподъемность		Масса, кг
															динамич. С, кН	статич. С ₀ , кН	
PHS5	5	7.7	16	M5×0.8	8.5	11	8	6	27	4	10	35	9	13	3.25	5.7	0.016
PHS6	6	8.96	18	M6×1	10	13	9	6.75	30	5	12	39	11	13	4.3	7.2	0.022
PHS8	8	10.4	22	M8×1.25	12.5	16	12	9	36	5	16	47	14	14	7.2	11.6	0.047
PHS10	10	12.9	26	M10×1.5	15	19	14	10.5	43	6.5	20	56	17	13	10	14.5	0.077
PHS12	12	15.4	30	M12×1.75	17.5	22	16	12	50	6.5	22	65	19	13	13.4	17	0.1
PHS14	14	16.9	34	M14×2	20	25	19	13.5	57	8	25	74	22	16	17	24	0.16
PHS16	16	19.4	38	M16×2	22	27	21	15	64	8	28	83	22	15	21.6	28.5	0.22
PHS18	18	21.9	42	M18×1.5	25	31	23	16.5	71	10	32	92	27	15	26	42.5	0.32

*Размеры для справок.