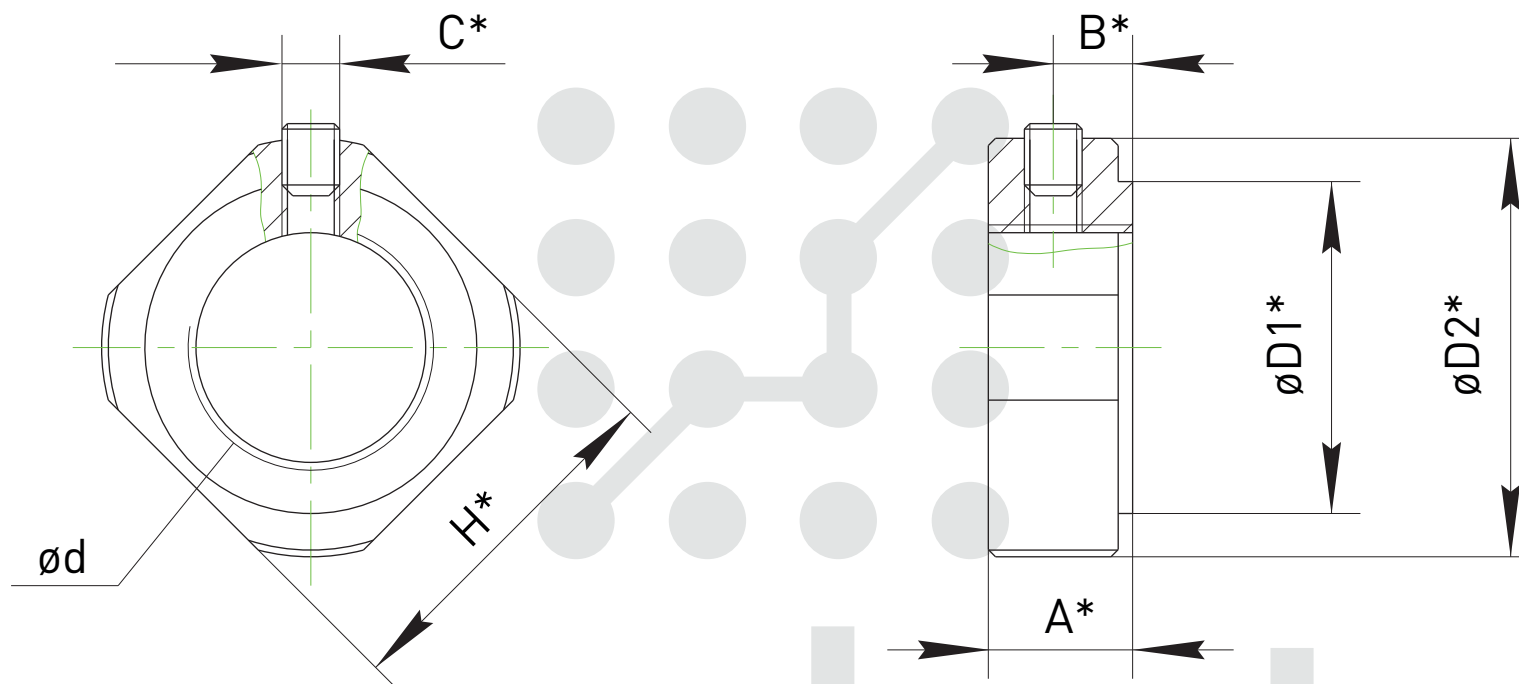


Валовые стопорные прецизионные гайки серии BS-M



Обозначение	ød	øD1	øD2	A	B	C	H
BS-M8x1	M8x1	12	16	6.7	4	M4	14
BS-M10x1	M10x1	15	19	8	5.6	M3	16
BS-M12x1	M12x1	16.3	22	8	5	M4	19
BS-M15x1	M15x1	20	26	8	5	M4	22
BS-M17x1	M17x1	23	29	10	5	M4	24
BS-M20x1	M20x1	27	35	11	7	M5	30
BS-M25x1.5	M25x1.5	30	43	15	7.5	M6	35
BS-M30x1.5	M30x1.5	39	48	10	5.5	M6	40

*Размеры являются справочными.