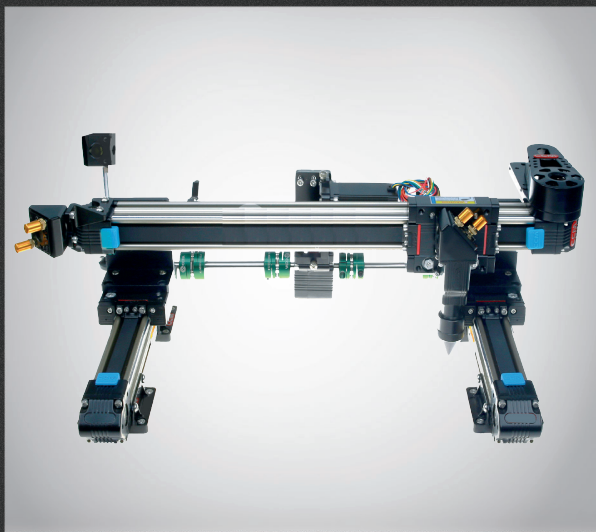


**Модули линейного перемещения ССМ**  
**Комплекты для построения СО2 лазерных станков**



**ПАСПОРТ ИЗДЕЛИЯ**

**01. Комплекты для построения СО2 лазерных станков** . . . . . **2**

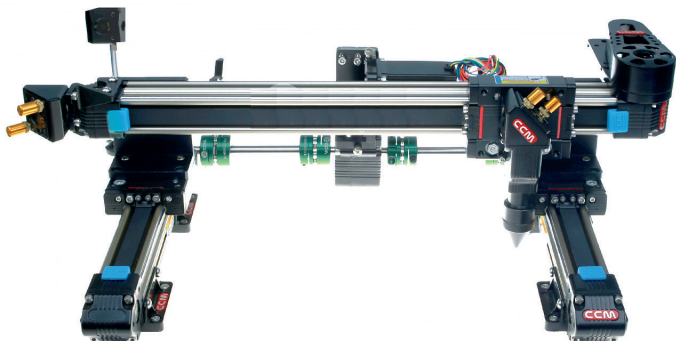


Более подробную информацию по использованию и настройке нашей продукции вы найдете на [www.purelogic.ru](http://www.purelogic.ru)

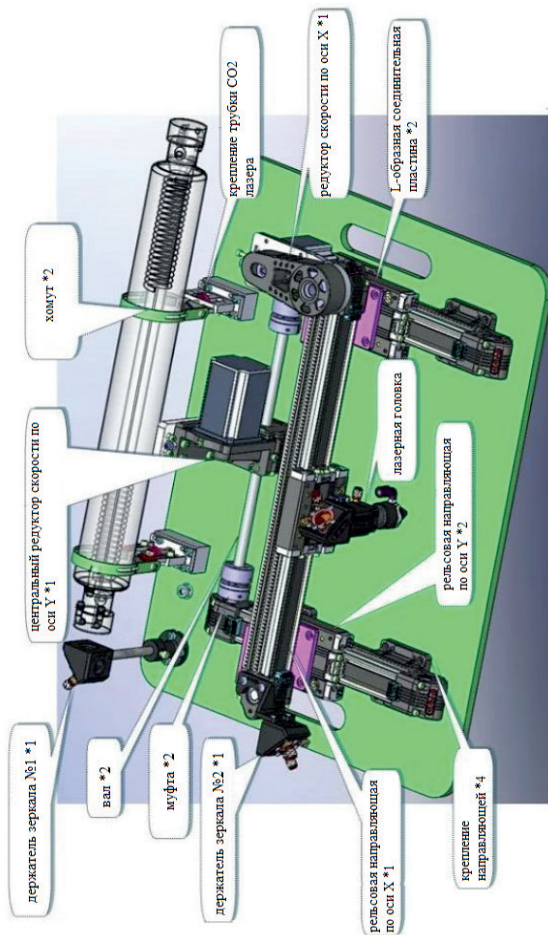
01

## Комплекты для построения CO2 лазерных станков

Механические комплекты-наборы для построения 3х координатных станков лазерной резки или гравировки на базе CO2 лазера. В набор входят только механические комплектующие: 3 линейных модуля, ременные редукторы, соединительные муфты для электродвигателей, лазерная головка, держатели зеркал и метрический крепеж. Для запуска станка необходимо дополнительно приобрести электродвигатели, лазерную трубку, зеркала и электронику управления. Представлены наборы для сборки станков различных размеров.



4.1 Состав механического комплекта-набора

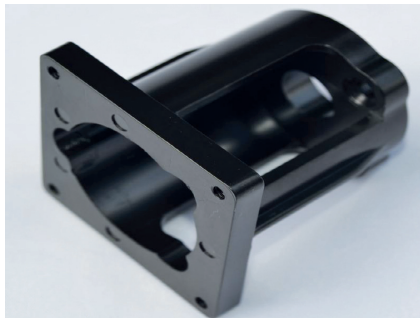


## 4.2 Перечень дополнительных комплектующих

### 4.2.1 Кронштейны

Кронштейн двигателя Nema23 ШД для W45

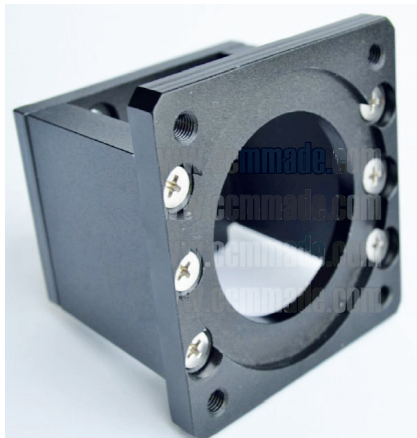
Кронштейны предназначены для сопряжения модулей линейного перемещения ССМ и электродвигателей - шаговых, серво-шаговых и серводвигателей. Представлены модели для разных типоразмеров модулей и электродвигателей.



Кронштейн двигателя Nema23 ШД для W60



Кронштейн двигателя Nema23 ШД для W60



## 4.2.2 Держатели двигателя

Держатель двигателя Nema17 ШД



Держатель двигателя Nema23 для серводвигателя

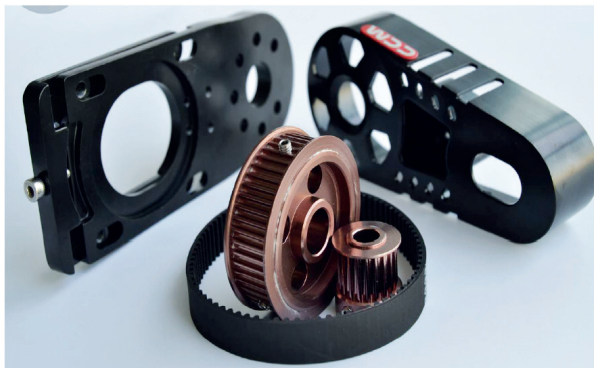


Держатель двигателя Nema34 ШД



## 4.2.3 Редукторы

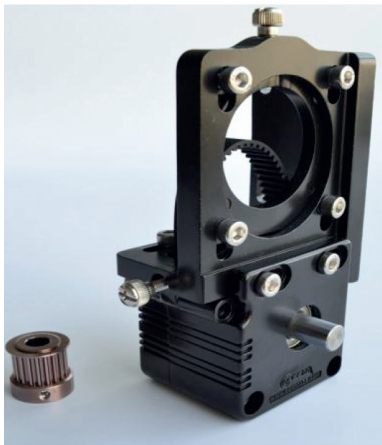
Комплектующие редуктора W4045-57 ( $i=1:2.5$ )



Комплектующие редуктора W60-86 ( $i=1:3$ )



Центральный редуктор.



#### 4.2.3 Крепления-опоры

Крепления-опоры позволяют закрепить модуль линейного перемещения ССМ на плоскости или между собой. Представлены модели для разных типоразмеров модулей.





## 4.2.5 Валы



## 4.2.6 Соединительные муфты

Соединительные муфты для сопряжения валов модулей линейного перемещения ССМ и валов электродвигателей - шаговых, серво-шаговых и серводвигателей. Представлены модели для разных типоразмеров модулей и электродвигателей.



#### 4.2.7 Комплектующие лазерной головки



#### 4.2.8 Соединительные пластины

Т-образная соединительная пластина.

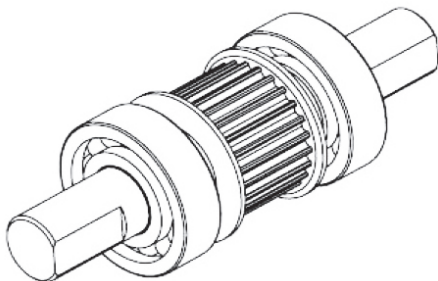


L-образная соединительная пластина.

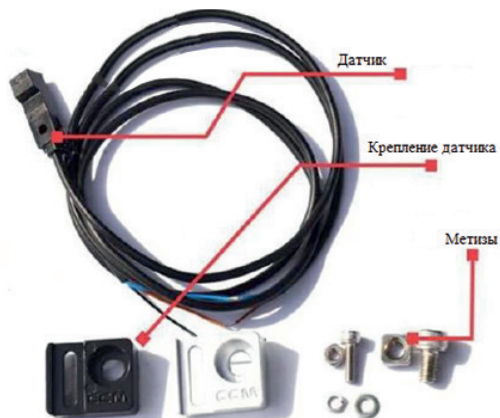


### 4.2.8 Зубчатый шкив с валом

Сменный узел с зубчатым шкивом, подшипником и валом для модулей линейного перемещения ССМ. Представлены модели для разных типоразмеров модулей и с разным количеством валов.



#### 4.2.9 Датчик с креплением



Изготовлен и принят в соответствии с обязательными требованиями действующей технической документации и признан годным для эксплуатации.

Модель:

Модификация:

Номер:

Дата:

ОТК:



Обращаем Ваше внимание на то, что в документации возможны изменения в связи с постоянным техническим совершенствованием продукции. Последние версии Вы всегда можете скачать на нашем сайте [www.purelogic.ru](http://www.purelogic.ru)



[www.purelogic.ru](http://www.purelogic.ru)

## Контакты



+7 (495) 505-63-74 - Москва  
+7 (473) 204-51-56 - Воронеж  
+7 (812) 425-17-35 - Санкт-Петербург



394033, Россия, г. Воронеж,  
Ленинский пр-т, 160  
офис 149



Пн-Чт: 8.00–17.00  
Пт: 8.00–16.00  
Перерыв: 12.30–13.30



[info@purelogic.ru](mailto:info@purelogic.ru)